



# Die **BafEP** Steyr Dein Schritt in die **wichtige** Richtung

## **Bildungsanstalt für Elementarpädagogik in Steyr**

Neue Welt-Gasse 2  
4400 Steyr

00 43 72 52 | 46 2 88 fon  
00 43 72 52 | 42 5 68 fax

office@bafep-steyr.at  
bafep-steyr.at





**Bildungsanstalt  
für Elementarpädagogik in Steyr**

Neue Welt-Gasse 2  
4400 Steyr

00 43 72 52 | 46 2 88 fon  
00 43 72 52 | 42 5 68 fax

office@bafep-steyr.at  
bafep-steyr.at

# Wir **bieten** dir eine zukunftssichere Ausbildung

**Ausbildung**      **Berufsausbildung zur/m Kindergarten- und  
Früherziehungspädagogin oder -pädagogen** (fünfjährig)

**Zusatzausbildung**      zur/m Horterzieherin oder Horterzieher (ab der 3. Klasse)

**Reifeprüfung**      Studienberechtigung an Universitäten, Fachhochschulen, Pädagogischen Hochschulen, Kollegs etc.

**Berufliche  
Perspektiven**      **Berufstätigkeit in allen öffentlichen und privaten  
Kinderbetreuungseinrichtungen im gesamten EU-Raum  
(Krabbelstuben, Kindergärten)**

in Horten etc. (Zusatzausbildung erforderlich)

ausbildungs- und berufsbezogene Weiterbildungsmöglichkeiten  
für Logopädie, Ergotherapie etc.

**Mach dir  
ein paar Notizen**

.....

.....

.....

.....

.....



## In die wichtige Richtung: unser **Leitbild**

### **wachsen**    **BAfEP Steyr - eine Schule für Menschen mit Potenzialen**

Wir rücken individuelle Bedürfnisse und Fähigkeiten in den Mittelpunkt.  
Wir stärken die Persönlichkeitsentwicklung durch Eigenverantwortung und Selbstständigkeit.  
Wir entwickeln soziale Kompetenz und Selbstwirksamkeit durch Wertschätzung und Respekt.  
Wir fördern Kreativität und Schlüsselqualifikationen durch musische Bildung.

### **werden**    **BAfEP Steyr - eine Schule für die Anforderungen von morgen**

Wir vermitteln zukunftsorientierte Allgemeinbildung mit Matura und EU-Berufsberechtigung.  
Wir bieten zeitgemäße, lebensnahe Unterrichtsinhalte im Kontext aktueller Entwicklungen.  
Wir verstehen Lehren und Lernen als partnerschaftlichen, demokratischen Prozess.  
Wir verknüpfen Wissen mit Handlungskompetenz für ein gelingendes Leben.

### **wirken**    **BAfEP Steyr - eine Drehscheibe pädagogischer Konzepte**

Wir sehen uns einer verantwortungsvollen Pädagogik mit offener, toleranter Welthaltung verpflichtet.  
Wir stellen interkulturelles Verständnis und Nachhaltigkeit in den Fokus.  
Wir vernetzen schulisches Lernen eng mit beruflicher Praxis und theoretischen Kenntnissen.  
Wir setzen auf Kooperation und Partizipation mit außerschulischen Partnerinnen und Partnern.

### **BAfEP Steyr - Gegenwart leben und Zukunft gestalten**



# BAFEP

**Bildungsanstalt  
für Elementarpädagogik in Steyr**

Neue Welt-Gasse 2  
4400 Steyr

00 43 72 52 | 46 2 88 fon  
00 43 72 52 | 42 5 68 fax

office@bafep-steyr.at  
bafep-steyr.at

## Lerne **uns** kennen

### **Schnuppertage bei uns in Steyr**

Aktuelle Termine findest du  
zeitgerecht auf unserer Website.

### **Melde dich bitte rechtzeitig telefonisch an**

0 72 52 | 46 2 88 (Frau Moser, Sekretariat)

### **Informationsabend bei uns in Steyr**

Freitag, 18.11.2022, 15:00 bis 18:00

### **„Talk about“ mit Schulleiterin**

Samstag, 21.01.2023, 09:30 bis 12:00

### **Messen SIM - StudienInfoMesse**

21. bis 23.09.2022  
Johannes Kepler Universität Linz  
sim.jku.at

### **FIT4FUTURE**

30.09.2022, 13:00 bis 18:00 und 01.10.2022, 09:00 bis 14:00  
Stadthalle Steyr  
fit-4-future.at

### **Jugend und Beruf**

05. bis 08.10.2022  
Messegelände Wels  
jugendundberuf.info





**Bildungsanstalt  
für Elementarpädagogik in Steyr**

Neue Welt-Gasse 2  
4400 Steyr

00 43 72 52 | 46 2 88 fon  
00 43 72 52 | 42 5 68 fax

office@bafep-steyr.at  
bafep-steyr.at

## Vorraussetzungen für die **Aufnahme**

### **Positive Eignungs- überprüfung**

#### **Überprüft werden**

die Kontakt- und Kommunikationsfähigkeit,  
die musikalische Bildbarkeit,  
die Gestaltungsfähigkeit in Bildnerischer Erziehung und Werken,  
die körperliche Gewandtheit und Belastbarkeit

*Dabei handelt es sich um **keine** Wissensüberprüfung,  
sondern um eine Testung bezüglich **grundlegender** Fähigkeiten,  
die für die angestrebte Berufstätigkeit unerlässlich sind.*

### **Positiver Abschluss**

#### **einer Mittelschule**

*In Deutsch, Englisch und Mathematik muss das **Leistungsniveau „Standard AHS“  
oder mindestens die Note „Gut“ im Leistungsniveau „Standard“** erreicht sein.  
Falls dies nicht zutrifft, ist eine Aufnahmeprüfung in einem Gegenstand bzw. in mehreren  
Gegenständen oder eine Aufstiegsklausel der Klassenkonferenz der bisherigen Schule erforderlich.*

*oder*

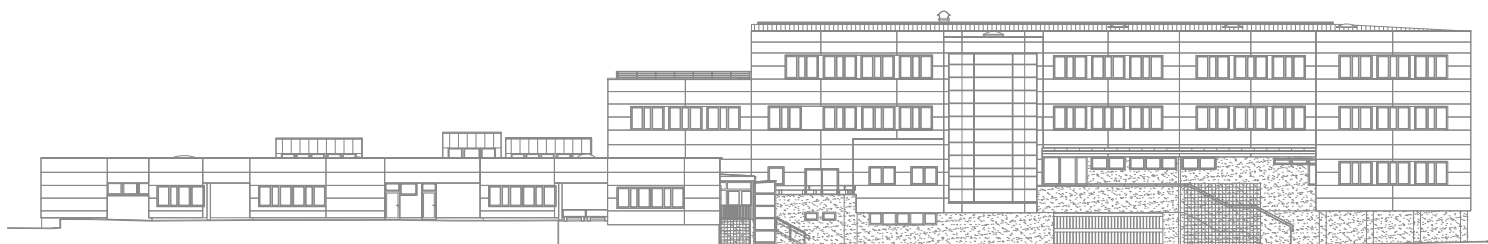
#### **der Unterstufe einer AHS**

*oder*

#### **einer polytechnischen Schule oder eines Fachschuljahres**

### **Fahrten- schwimmer**

#### **Bestätigung**



## Schritt für Schritt: **Zeitleiste**

**Anmeldung für die Eignungsüberprüfung bis 31.01.2023** (Seite 8)

**Eignung Eignungsüberprüfung am 07.02.2023, 08:00**

Bitte mitbringen:

**Turnkleidung, Hallenturnschuhe, Schreibzeug und Impfkarte**

**Anmeldung an der Schule bis 10.03.2023**

Bitte mitbringen:

**ausgefüllte Anmeldung** (Seite 8),

**Geburtsurkunde** (Kopie),

**Meldebestätigung** (Kopie),

**Staatsbürgerschaftsnachweis** (Kopie),

**ausgefüllter Gesundheitsfragebogen** (Seite 9) und

**Fahrtenschwimmer** (Bestätigung bis spätestens Freitag vor Schulbeginn 2023/24 vorlegen.)

**Vorlage der Schulnachricht der 8. Schulstufe („Semesterzeugnis“) bis 10.03.2023**

*Das Original wird abgestempelt und mit dem Anmeldedatum versehen.*

*Eine Anmeldung ist nur an einer einzigen höheren Schule zulässig.*

**Jahreszeugnis der 8. Schulstufe** (wenn bereits vorhanden)

**Information über die vorläufige Aufnahme bis 24.03.2023 an die Eltern**

*Aufgrund der **Ergebnisse der Eignungsprüfung und der Noten in der Schulnachricht** der 8. Schulstufe erfolgt eine **vorläufige Aufnahmereihung** (oder die Platzierung auf einer Warteliste). Erst **nach Vorlage des Jahreszeugnisses** und der Erfüllung aller anderen Aufnahmekriterien kann eine **rechtsgültige Aufnahme** stattfinden.*

**Anmeldung für die Aufnahmeprüfungen in D, E, M bis 01.07.2023**

**Schulerfolgsbestätigung** (Seite 10) oder **Jahreszeugnis der 8. bzw. 9. Schulstufe**

*in kopierter Form, als Fax (0 72 52 | 42 5 68) oder per E-Mail an: office@bafep-steyr.at*

**Prüfung Aufnahmeprüfungen in der letzten Schulwoche 2022/23** (Termin zeitgerecht auf bafep-steyr.at)

*sind nur notwendig, wenn Deutsch, Englisch und/oder Mathematik in der Mittelschule mit Leistungsniveau „Standard“ mit „Befriedigend“ oder „Genügend“ beurteilt wurden.*

**Vorlage Jahreszeugnis der 8. Schulstufe im Original bis spätestens 12.07.2023**

**Information über die endgültige Aufnahme bis 14.07.2023**

*Die Bewerber:innen erhalten einen schriftlichen Bescheid.*



**Bildungsanstalt  
für Elementarpädagogik in Steyr**

Neue Welt-Gasse 2  
4400 Steyr

00 43 72 52 | 46 2 88 fon  
00 43 72 52 | 42 5 68 fax

office@bafep-steyr.at  
bafep-steyr.at

# Wichtig: Die **Eignungsüberprüfung**

*Weitere Informationen am Tag der offenen Tür am 18.11.2022*

**Kontakt- und  
Kommunikationsfä-  
higkeit**

**Du sollst dich an Gesprächen beteiligen,  
sprachlich klar und verständlich ausdrücken und  
dabei rücksichtsvoll und angemessen agieren.**

**Musikalische  
Bildbarkeit**

**Du sollst einfache Rhythmen nachklatschen können.  
Du hast die Wahl einige kurze Melodien nachzusingen oder  
eines von zwei vorbereiteten Liedern vorzutragen.**

*Du musst kein Instrument beherrschen/spielen.*

**Gestaltungsfä-  
higkeit im  
Bildnerischen  
Bereich**

**Du sollst eine bildnerisch-praktische Aufgabe lösen.**

*Material und Werkzeug sind vorhanden.*

*Thema und Technik sind vorgegeben.*

*Deine kreative Lösung ist gefragt.*

**Körperliche  
Gewandtheit und Be-  
lastbarkeit**

**Du sollst deine körperliche Geschicklichkeit beweisen.**

*Zeige verschiedene Bewegungsformen; z. B. vorwärts und rückwärts gehen und laufen,  
einbeinig und beidbeinig hüpfen und mit und ohne Seil springen usw.*

*Zeige dein Ballgeschick durch Werfen, Fangen und Prellen.*

*Du brauchst Sportbekleidung und Hallenschuhe.*





# Die Stundentafel

	Wochenstunden/Jahrgang					Summe
	I.	II.	III.	IV.	V.	
<b>Pflichtgegenstände, Verbindliche Übungen</b>						
<b>Pflichtgegenstände</b>						<b>(168)</b>
Religion bzw. Ethik	2	2	2	2	2	<b>10</b>
<b>Sprache und Kommunikation</b>						<b>(27)</b>
Deutsch (einschließlich Sprecherziehung, Kinder- und Jugendliteratur)	4	3	3	3	2	<b>15</b>
Englisch	3	3	2	2	2	<b>12</b>
<b>Allgemeinbildung</b>						<b>(41)</b>
Geschichte und Sozialkunde, Politische Bildung	2	1	1	1	2	<b>7</b>
Geografie und Wirtschaftskunde	2	-	2	1	-	<b>5</b>
Angewandte Mathematik	2	2	2	2	2	<b>10</b>
Physik	-	2	1	-	-	<b>3</b>
Chemie	-	1	2	-	-	<b>3</b>
Biologie und Umweltkunde	2	2	2	-	-	<b>6</b>
Angewandte Naturwissenschaften	-	-	-	3	-	<b>3</b>
Ernährung mit praktischen Übungen	2	-	-	-	-	<b>2</b>
Grundlagen der Informatik und Medien	1	1	-	-	-	<b>2</b>
<b>Elementarpädagogik (0 bis 6 Jahre)</b>						<b>(45)</b>
Pädagogik (einschließlich Psychologie, Philosophie)	1	2	2	3	3	<b>11</b>
Inklusive Pädagogik	-	-	-	1	1	<b>2</b>
Didaktik	1	2	3	3	3	<b>12</b>
Praxis	2	3	4	4	4	<b>17</b>
Organisation, Management und Recht, wissenschaftliches Arbeiten	-	-	1	1	1	<b>3</b>
<b>Ausdruck, Gestaltung und Bewegung</b>						<b>(45)</b>
Künstlerisch-kreativer Bereich						<b>(17)</b>
Bildnerische Erziehung	2	2	2	1	2/-/-	<b>9/7/7</b>
Werkerziehung	1	1	1	1	-/2/-	<b>4/6/4</b>
Textiles Gestalten	1	1	1	1	-/-/2	<b>4/4/6</b>
<b>Musikalischer Bereich</b>						<b>(17)</b>
Musikerziehung, Stimmbildung und Sprechtechnik	2	3	2	2	-	<b>9</b>
Instrumentalunterricht	2	1	1	1	-	<b>5</b>
Rhythmisch-musikalische Erziehung	-	1	1	1	-	<b>3</b>
<b>Bewegungserzieherlicher Bereich</b>						<b>(11)</b>
Bewegungserziehung; Bewegung und Sport	3	2	2	2	2	<b>11</b>
<b>Verbindliche Übungen</b>						<b>(2)</b>
Kommunikationspraxis und Gruppendynamik	1	-	-	-	1	<b>2</b>
<b>Gesamtwochenstundenzahl</b>	<b>36</b>	<b>35</b>	<b>36</b>	<b>34</b>	<b>29</b>	<b>170</b>
<b>Zusatzausbildung Hortpädagogik</b>						<b>(13)</b>
Pädagogik Hort	-	-	-	1	-	<b>1</b>
Didaktik der Horterziehung	-	-	1	1	2	<b>4</b>
Hortpraxis	-	-	1	2	2	<b>5</b>
Deutsch (Lernhilfe)	-	-	1	-	-	<b>1</b>
Englisch (Lernhilfe)	-	-	-	-	1	<b>1</b>
Mathematik (Lernhilfe)	-	-	-	-	1	<b>1</b>
<b>Gesamtwochenstundenzahl mit Hortpädagogik</b>	<b>36</b>	<b>35</b>	<b>39</b>	<b>38</b>	<b>35</b>	<b>183</b>

Pflichtpraktikum (2 Wochen in den Ferien ab der 2. Klasse bis vor Beginn der 5. Klasse)  
Förderunterricht  
Begabtenförderung





# Die **Anmeldung** zur Eignungsüberprüfung

- Eignungsüberprüfung an der BAfEP Steyr am **07.02.2023 um 08:00**  
Anmeldung **bis 31.01.2023**
- Die Eignungsüberprüfung wurde bereits am ..... an der BAfEP ..... abgelegt.  
Das Ergebnis der Eignungsüberprüfung ist **zwei Jahre** lang gültig.  
(Zutreffendes bitte ankreuzen!)

## Angaben zur Schülerin/zum Schüler

Familienname: ..... Vorname(n): .....

Geschlecht:  w  m  div ..... Geburtsdatum: .....

Namen der Eltern: .....

Hauptwohnsitzadresse: .....

Datum: ..... Unterschrift mindestens eines/r Erziehungsberechtigten: .....



# Die **Anmeldung** an der BAfEP

Anmeldung **bis 10.03.2023** möglich

## Angaben zur Schülerin/zum Schüler

Familienname: ..... Vorname(n): .....

Geschlecht:  w  m  div ..... Geburtsdatum: .....

Sozialversicherungsnummer: ..... Staatsbürgerschaft: .....

Religionsbekenntnis: .....

Hauptwohnsitzadresse: .....

## Beilagen

- Geburtsurkunde (Kopie)  ausgefüllter Gesundheitsfragebogen (Seite 10)
- Meldebestätigung (Kopie)  Fahrtenschwimmernachweis (bis Fr vor Schulbeginn)
- Staatsbürgerschaftsnachweis (Kopie)

## Angaben zu der/m/n Erziehungsberechtigten

Erziehungsberechtigt ist/sind:  Mutter  Vater  beide  andere(r)

Zusendungen ergehen an:  Mutter  Vater  andere(n)

<b>Mutter bzw. Erziehungsberechtigte:</b>	<b>Vater bzw. Erziehungsberechtigter:</b>
Familienname: .....	Familienname: .....
Vorname(n): .....	Vorname(n): .....
Adresse: .....	Adresse: .....
Mobilnummer: .....	Mobilnummer: .....
E-Mail: .....	E-Mail: .....

Datum: ..... Unterschrift mindestens eines/r Erziehungsberechtigten: .....



# Der **Gesundheitsfragebogen**

Liebe Eltern!

Ihre Angaben sind nur **für die Schulärztin bestimmt**. Sie werden **streng vertraulich behandelt** und sollten in Ihrem eigenen Interesse **in einem Kuvert verschlossen** der Schulärztin übermittelt werden. Ein vollständig ausgefüllter Fragebogen erleichtert die Arbeit der Schulärztin erheblich.

## Angaben zur Schülerin/zum Schüler

Familienname:

Vorname(n):

Geschlecht:

w  m  div

Geburtsdatum:

Sozialversicherungsnummer:

## Adresse:

Mobilnummer:

E-Mail:

Welche **Infektionskrankheiten** hatte der/die Schüler/in?

Windpocken:

ja

nein

Scharlach:

ja

nein

sonstige:

**Bestanden oder bestehen andere Krankheiten**, wie häufige Halsentzündungen, Gelenkentzündungen, angeborene Fehlbildungen, Erkrankungen an Herz-Kreislauf, Magen, Darm, Lunge, Niere, Harnwegen, Haut, Nervensystem? (Bitte Zutreffendes unterstreichen) nähere Angaben:

## Operationen oder bleibende Unfallfolgen:

**Regelmäßige Medikamenteneinnahme:**

ja

nein

welche:

Wurde der/die Schüler/in **gegen FSME** und/oder gegen **Masern/Mumps/Röteln geimpft?**

FSME

MMR 2x

MMR 1x

gar nicht

Wurden andere von der Gesundheitsbehörde empfohlene **Impfungen** durchgeführt?  
Bitte **Kopie des Impfpasses** beilegen!

ja

nein

## Besteht im Besonderen:

Anfallsleiden

ja

nein

Häufiger Kopfschmerz

ja

nein

Asthma bronchiale

ja

nein

Sprachfehler

ja

nein

Zuckerkrankheit

ja

nein

Sehfehler

ja

nein

Ohnmachtsneigung

ja

nein

Hörfehler

ja

nein

chronische Mittelohrentzündung

ja

nein

Allergie (Ekzem, Heuschnupfen, Arzneimittel-, Insekten-, Chlorallergie o. a.)

ja

nein

Auffälligkeiten:

Datum:

Unterschrift mindestens eines/r Erziehungsberechtigten:



# Die Schulerfolgsbestätigung

oder vorläufiges Jahreszeugnis bis spätestens 01.07.2023, wenn erforderlich (siehe Seiten 4 und 5)

Langstempel der bisherigen Schule

Das umrahmte Feld ist von der Schülerin/dem Schüler auszufüllen (Zutreffendes bitte ankreuzen)

<b>Der/Die Schüler/in</b>	
Familienname:	Vorname(n):
Geschlecht: <input type="checkbox"/> w <input type="checkbox"/> m <input type="checkbox"/> div.	Geburtsdatum:
hat im Schuljahr 20 /    die 8. Schulstufe in der	
<input type="checkbox"/> Mittelschule	
<input type="checkbox"/> Allgemeinbildenden Höheren Schule besucht	

Deutsch (MS)\*:     Standard AHS     Standard    Note:

Englisch (MS)\*:     Standard AHS     Standard    Note:

Mathematik (MS)\*:     Standard AHS     Standard    Note:

\*) Die MS unterscheidet zwischen den Leistungsniveaus „Standard AHS“ und „Standard“.

Anmerkungen:

Datum

Rundsiegel

Schulleiter/in oder Klassenvorstand/vorständin